

ESKİ MÜSİKİ
(Büselik Fantezi)

Şiir: YAHYA KEMAL BEYATLI
Beste: C. TANRIKORUR

Düyek(orta)(♩=144)



(Giriş sazı)



Çökin- sanan- laya- maz es- ki mû-sikî- miz- den âh



Ve on- danan- lama- yan bir- şeyanla- maz biz- den



A- çar birâl- tına- nah-tar-la rûh_ufuk-ları- nı (Saz)



Hemen yayıl- maya baş-lar (Saz) sedâ verûh_akı- nı



(Ara sazı)



Ve seslenir büyük İT- Rî semâ- yı ör- ten rûh



Peşinde dalgala- nır bes- tesiy-le SEYYİD NÜH



O mutlu devrede İt- rî' ye en yakın bir dost



İ şık lı dantele- ler bes- tekâ- rı HÂ- FİZ Post

Ağır (♩ = 128)

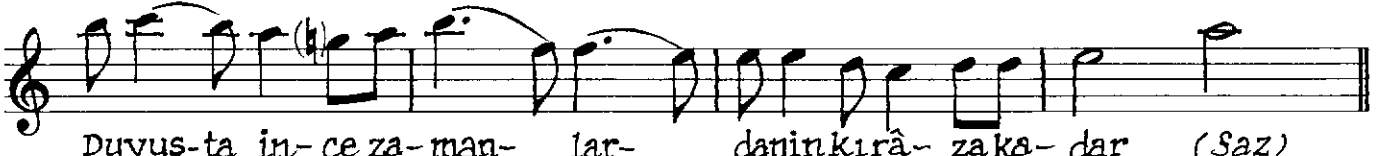




[Erkek ses Solo]



E vet bu es-ki ne-sil bir şeref-li â- lema-çar (Saz)



Duyuş-ta in-ce za-man-lar- dan inkırâ- za ka- dar (Saz)



Yüzel-li yıl sıra- dağ- lar birer birer yüce- lir (Saz)



Ve â- kıbet DEDE' nin an- lı şanlı devri ge- lir (Saz)

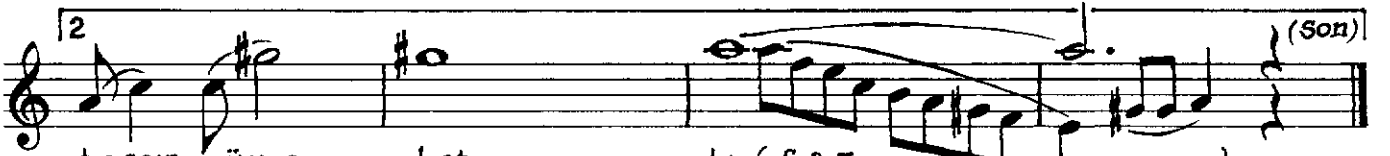
[Birlikte]



Bu mû-sıkî- yi o son kud- retiy-le par-lat- tı âh



Ö- lünce ül- kede bir muh- teşem güneş bat- tı (Saz...)



teşem güneş bat- tı (Saz...)

(Son)